



forsthaus  
**Valepp**



TAGEN IN DER VALEPP  
2026

**DA LÄSST SICH'S FOKUSSIERT ARBEITEN UND  
INSPIRIERT ZUSAMMENKOMMEN.  
SCHAU DI UM, DU HOST RAUM FÜR IDEEN.**

Im historischen **Forsthaus Valepp**  
trifft Ursprünglichkeit auf moderne Gastlichkeit.

Der ideale Ort für erfolgreiche Tagungen,  
kreative Workshops und unvergessliche Teamevents.

Das **Forsthaus Valepp** bietet einen außergewöhnlichen  
Rahmen, der motiviert und verbindet.

Unsere charmanten, denkmalgeschützten Stuben sind  
stilvoll und komfortabel ausgestattet und schaffen  
eine Atmosphäre, die Raum für Konzentration  
und Kreativität lässt.

Das einmalige kulinarische Angebot,  
die persönliche Betreuung durch unser engagiertes  
Team und die eindrucksvolle Lage mitten in den  
bayerischen Bergen sorgen dafür, dass Ihre  
Veranstaltung nicht nur produktiv, sondern auch  
unvergesslich wird.

Lassen Sie sich auf den folgenden Seiten  
von den vielfältigen Möglichkeiten  
im **Forsthaus Valepp** inspirieren.

Wir freuen uns darauf,  
gemeinsam mit Ihnen besondere Momente  
und nachhaltige Erfolge zu schaffen.



**Ihr Gastgeber Johannes Rabl  
mit dem gesamten Team vom Forsthaus Valepp.**



## FORSTHAUS VALEPP GESCHICHTE

Die **Valepp** stellt ein landschaftlich und historisch einmaliges Juwel dar, das durch das denkmalgeschützte Ensemble Forsthaus, Klausenhaus und Kapelle „**Maria Hilf**“ hervorsteicht.

Das **Forsthaus** ist als landschaftsprägendes Baudenkmal in die bayerische Denkmalliste eingetragen.

Es liegt weit ab von jeder Besiedelung  
inmitten der Berge  
zwischen Tegernsee und Spitzingsee.

Die Geschichte der **Valepp** geht bis ins 11. Jahrhundert zurück. Das Hochstift Freising erwähnte die Valepp 1078 als „Wideppe“ und das Kloster Scheyern gründete 1539 die Alpe „**Valldep**“.

Im Jahre 1504 wurde dort eine große Klause aus Holz gebaut, die es erstmals ermöglichte, in den Tälern der Roten und Weißen Valepp Holz einzuschlagen und über die Brandenburger Ache ins Inntal zu triften.

Zu dieser Zeit gehörte Tirol noch zu Bayern und die zuständige Forstverwaltung hatte ihren Sitz in Brixlegg im Inntal. Im Jahre 1752 wurde die Bayerische Staatsforstverwaltung gegründet.

Neben ihrem Auftrag zur Bewirtschaftung der Wälder des Königreichs Bayern gehörte selbstverständlich die Bewirtschaftung und Erhaltung der damit verbundenen Immobilien und Liegenschaften.

So auch geschehen mit dem **1841 erbauten Forsthaus Valepp**, das als Forstdienststelle und als Unterkunftshaus (genannt „Hospiz“) für das Forst- und Jagdpersonal diente.



## INFORMATION ZU UNSEREN RÄUMLICHKEITEN

Max I. Stube 24 Plätze

Ludwig II. Stube 36 Plätze

Lounge 10 Plätze

Tenne 90 Plätze

Panoramaterrasse 300 Plätze

Raummieten bitte direkt anfragen.

## PARKPLÄTZE

direkt am Haus 38 Stellplätze - nicht überdacht

## FREIZEITANGEBOTE

Tegernsee Card

Wandern

Berg- und Wintersport

Eigene Kegelbahn

Fahrradverleih

Kutsch- und Pferdeschlittenfahrten

## ZUSATZANGEBOTE – PREISE AUF ANFRAGE

Künstler - Musiker

Volksmusik - bayr. Brauchtum

Blumen - Dekoration

Fotograf- Stylist -Kinderbetreuung

Limousine - Taxi-Shuttle





## TAGUNGSPAUSCHALE

### BEREITSTELLUNG DES TAGUNGSRAUMES EINSCHLIESSLICH SCHREIBBLÖCKEN & STIFTEN

Tagungsgetränke im Raum unbegrenzt verfügbar:  
Bergquell - Mineralwasser und  
Streuobst-Apfelsaft in Karaffen.

**KAFFEPAUSE** am Vormittag mit **ALRIGHTY**  
*Specialty Coffee 100% /Underdog Farmers*  
*Nachhaltig und Fair*  
& aromatischem Bio-Tee von **Bioteaque**  
herzhafter Snack mit Gemüsesticks

**2-GANG-MITTAGSMENÜ**  
nach Wahl des Küchenchefs  
inklusive Bergquell - Mineralwasser in Karaffen

**KAFFEPAUSE** am Nachmittag mit **ALRIGHTY**  
Specialty Coffee 100% /Underdog Farmers  
Nachhaltig und Fair  
aromatischem Bio-Tee von **Bioteaque**  
hausgemachter Kuchen

**Preis pro Person / Tag: 68,00 EUR**  
(buchbar ab 6 Personen)

Wir servieren Ihnen die Kaffeepausen  
als kleines Buffet bei schönem Wetter draußen,  
bei weniger gutem Wetter im Innenbereich  
oder auf Wunsch im Tagungsraum.

Das Mittagessen nehmen Sie entweder in  
unseren Stuben oder bei schönem Wetter  
natürlich auf unserer schönen Terrasse ein.



## KAFFEEPAUSENBAUSTEINE

Gerne können Sie aus unseren Bausteinen Ihre Tagungspauschale Ihren Wünschen gemäß aufstocken oder Sie stellen sich Ihre eigene individuelle Pause zusammen:

### Bayrisch herzhaft königlich -kalt-

Mini - Butterbrez'n  
**pro Stück 2,40 €**

Butterbrez'n  
**pro Stück 3,50 €**

Brez'n Frischkäse und Lachs  
**pro Stück 4,90 €**

Gemüsesticks mit Dips  
**pro Portion 3,90 €**

Halbe belegte Brötchen  
**pro Stück 3,90 €**

### Bayrisch herzhaft königlich -warm-

Mini - Weißwurst' mit süßem Senf und Brezen  
**pro Portion 7,50 €**

Gebackener Hirschleberkäs  
mit Senf & Bauernbrot  
**pro Portion 7,50 €**

Fleischpflanzerl mit Senf & Bauernbrot  
**pro Portion 6,50 €**

Rostbratwürstchen mit Senf & Bauernbrot  
**pro Portion 6,50 €**



## KAFFEIPAUSENBAUSTEINE

Bayrisch herzhaft königlich  
-süß-

Hausgemachte Kuchen  
**pro Portion 4,80 €**

Schokoladen-Brownies  
**pro Portion 4,80 €**

Muffins  
**pro Stück 4,50 €**

Marinierter Fruchtsalat im Glas  
**pro Portion 4,50 €**

Bircher Müsli  
**pro Portion 4,50 €**





## ABENDESSEN

### in der Valepp

Nach einer erfolgreichen Tagung oder einem inspirierenden Tag inmitten unberührter Natur laden wir Sie ein, den Abend entspannt ausklingen zu lassen bei uns in der **Valepp**.

Genießen Sie kulinarische Höhepunkte in historischer Atmosphäre mit ehrlicher, regionaler Küche, serviert umgeben vom einzigartigen Charme unseres denkmalgeschützten **Forsthauses** im Herzen der bayerischen Bergwelt.

Gerne stellen wir Ihnen ein individuelles Menü für Ihr Abendessen zusammen.

Für Gruppen bis **20 Personen** servieren wir Ihnen unsere Gerichte à la carte.

Ab **21 Personen** senden wir Ihnen vorab unsere kleine Auswahlkarte zu, mit regionalen Spezialitäten, die sich bestens für Gruppen eignen.

Bei guter Witterung dürfen Sie außerdem gerne unser **Selbstbedienungsangebot** im gemütlichen **Biergarten** nutzen. Umgeben von Natur, Bergen und echter bayerischer Gastlichkeit.

Wir freuen uns auf Ihre Anfrage!



## TAGUNGSPAUSCHALEN

### INDIVIDUALISIEREN SIE IHRE TAGUNG

weitere Auswahl an Softdrinks im Raum ganztags  
(Cola, Cola Light, Cola Zero, Fanta)

**12,00 EUR p.P.**

Begrüßungskaffee

**6,50 EUR p.P.**

zusätzlich Kaffee- Maschine ganztags im Raum

**12,00 EUR p.P.**

After Work

(3 Canapés und ein alkoholisches Getränk)

**20,00 EUR p.P.**

3-Gang-Menü am Abend

**ab 46,00 EUR p.P.**

Eine Kaffeepause weniger

**Abzug von 10,00 EUR p.P.**

ohne Mittagessen

**Abzug von 22,00 EUR p.P.**



## ZUBUCHBARE TECHNIK

zusätzliches Flipchart inklusive Papier  
und Stifte

**20,00 EUR p. Stück/Tag**

zusätzliche Pinnwand

**15,00 EUR p. Stück/Tag**

zusätzlicher Moderatorenkoffer

**25,00 EUR p. Stück/Tag**

Beamer

**80,00 EUR pro Tag**

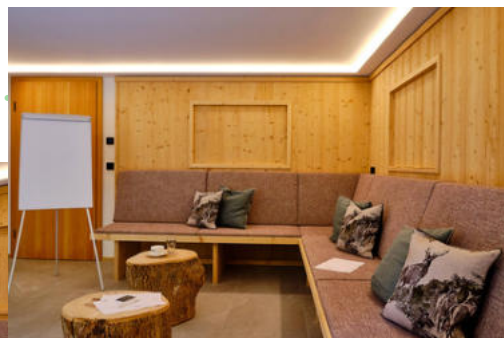
Leinwand

**15,00 EUR p. Stück/Tag**

### **Pro Tagungsgast:**

Kleiner Schreibblock  
Bleistift & Traubenzucker  
inklusive

In der Raummiete sind bereits  
ein Flipchart, eine Pinwand, 1 Flat TV  
und ein Moderationskoffer enthalten.





## ÜBERNACHTEN IM FORSTHAUS VALEPP – IHR RÜCKZUGSORT FÜR PRODUKTIVE TAGE

Für Ihre Tagung oder Ihr geschäftliches Treffen in der Natur bietet das **Forsthaus Valepp** den idealen Rahmen.

Unsere zwölf liebevoll sanierten Zimmer vereinen modernen Komfort mit dem historischen Charme unseres denkmalgeschützten Hauses, eingebettet in die **Valepper** Natur und die bayerischen Berge.

Ein königlicher Rückzugsort für alle, die Ruhe, Inspiration und höchste Qualität schätzen.

Gerne erstellen wir Ihnen ein individuelles Angebot für die Übernachtung im **Forsthaus**.

Schreiben Sie uns einfach per E-Mail – wir freuen uns, Ihre Wünsche persönlich umzusetzen.

[info@forsthausvalepp.de](mailto:info@forsthausvalepp.de)

Erleben Sie, wie konzentriertes Arbeiten und erholsames Abschalten inmitten der bayerischen Bergwelt harmonisch zusammenfinden.





## HOLZKEGELBAHN

Kegeln wie früher – in der Valepp

Unsere historische Holzkegelbahn  
ist das perfekte Aktivprogramm  
vor oder nach dem Biergartenbesuch.

Jung & Alt kommen auf ihre Kosten.  
Unsere Kegel werden noch von Hand  
aufgestellt!

Täglich von 11–19 Uhr  
Stundenweise kostenlos mietbar

Für eine kurze Pause  
oder ein ausgedehntes Teamevent.

Jetzt reservieren & loskegeln!



## WANDERN

rund um die Valepp

Das Forsthaus liegt abgelegen zwischen Spitzingsee und Tegernsee mitten in einem der schönsten Wandergebiete der bayerischen Voralpen.

Rund um Schinder, Rotwand und Sonwendjoch erwartet Sie ein abwechslungsreiches Netz aus naturnahen Spazier- und Wanderwegen aller Schwierigkeitsgrade.



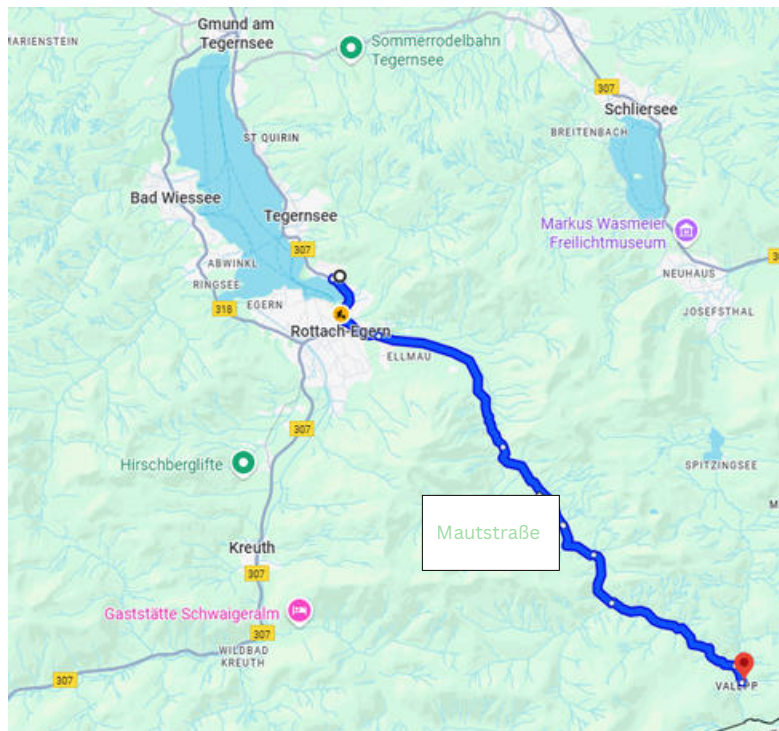
## RADLVERLEIH

Genussradler, Mountainbiker  
&  
Rennradfans aufgepasst:

Die Valepp bietet traumhafte Touren  
aller Schwierigkeitsgrade  
Umgeben von Almen & Natur pur.

Dank unserem Canyon-Radverleih  
starten Sie direkt mit Top-Equipment  
vom E-MTB bis zum Rennrad.

Wunschrad jetzt per Mail  
reservieren & losradeln!



## ANFAHRT

### Adresse:

Forsthaus Valepp  
Valepp 1  
D-83727 Schliersee

[Anfahrt mit Google Maps Planen](#)

Telefon: [+49 8026 7809580](tel:+4980267809580)

Mail: [info@forsthausvalepp.de](mailto:info@forsthausvalepp.de)

Unser Forsthaus ist von Tegernsee aus über eine private Mautstraße mit dem Auto, dem Rad oder zu Fuß zu erreichen.

Es stehen unseren Gästen 38 Parkplätze vorm Haus sowie ausreichend Park- und Lademöglichkeiten für E-Bikes zur Verfügung.

Die Straße von Spitzingsee ist für den privaten PKW-Verkehr gesperrt und wird daher fast ausschließlich von Radfahrern und Wanderern genutzt.



**WIR FREUEN UNS AUF SIE**  
Ihre Familie Rabl mit Team